



# Microsoft Teams

como herramienta de comunicación para mis cursos GES



*Galileo*  
UNIVERSIDAD  
La Revolución en la Educación.

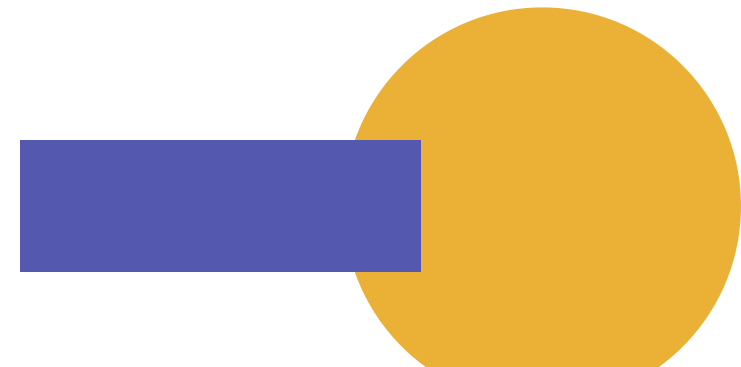
**GES**  
Galileo Educational System



Microsoft Teams

# Contenido

- Qué es Microsoft Teams y acceso
- Estructura de equipos
- Canales de comunicación
  - Beneficios
- Creación de equipos desde GES
- Gestión de comunicación en Teams
  - Nuevas conversaciones o canales
- Aplicaciones
- Otras opciones de ingreso





# Objetivos

- Conocer los beneficios de los canales de comunicación de Teams.
- Brindar canales de comunicación adicionales a los docentes para facilitar las conversaciones instantáneas con sus estudiantes, en entornos seguros.
- Facilitar la creación de equipos en Teams, con todos los participantes de los cursos activos en GES.

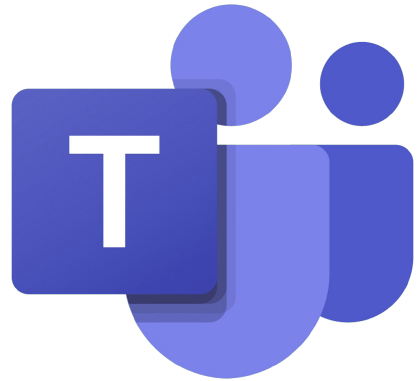


## ¿Qué es Microsoft Teams?

Es una aplicación desarrollada por Microsoft Corp., que forma parte de las herramientas de ofimática de Office 365.

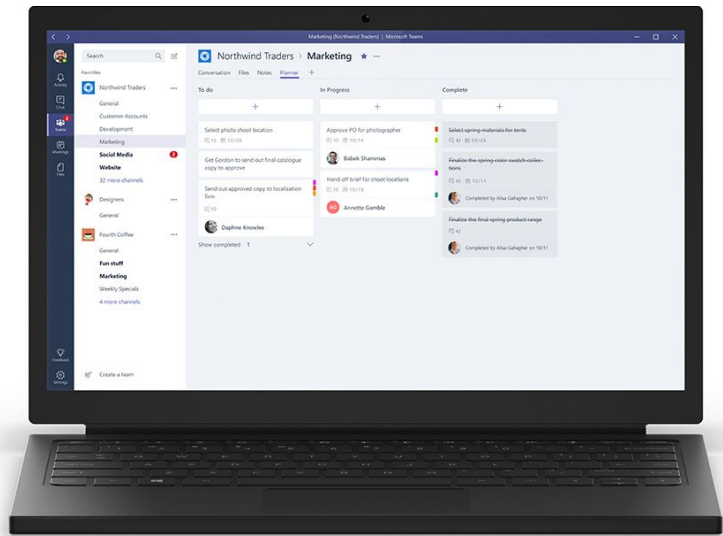
Su aplicación:

- Educativa
- Empresarial

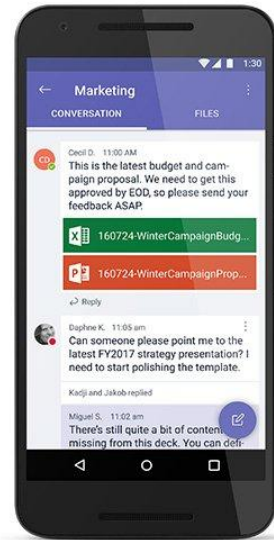


**Acceso con usuario GES**





**Aplicación escritorio**  
Windows y MAC

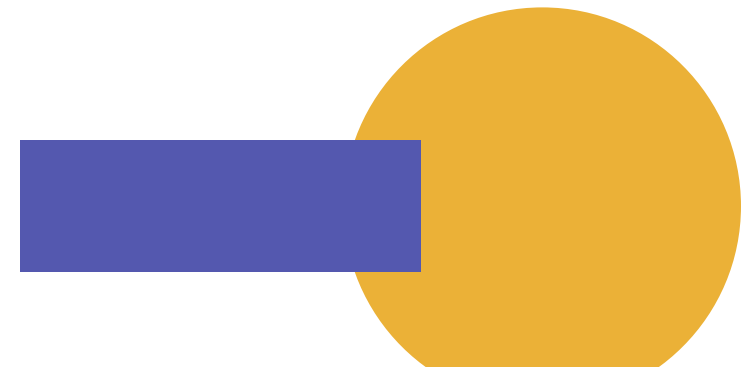


**Aplicación móvil**  
iOS, Android y Windows



**Aplicación web**  
Chrome, FireFox e Internet Explorer

**Opciones de uso**

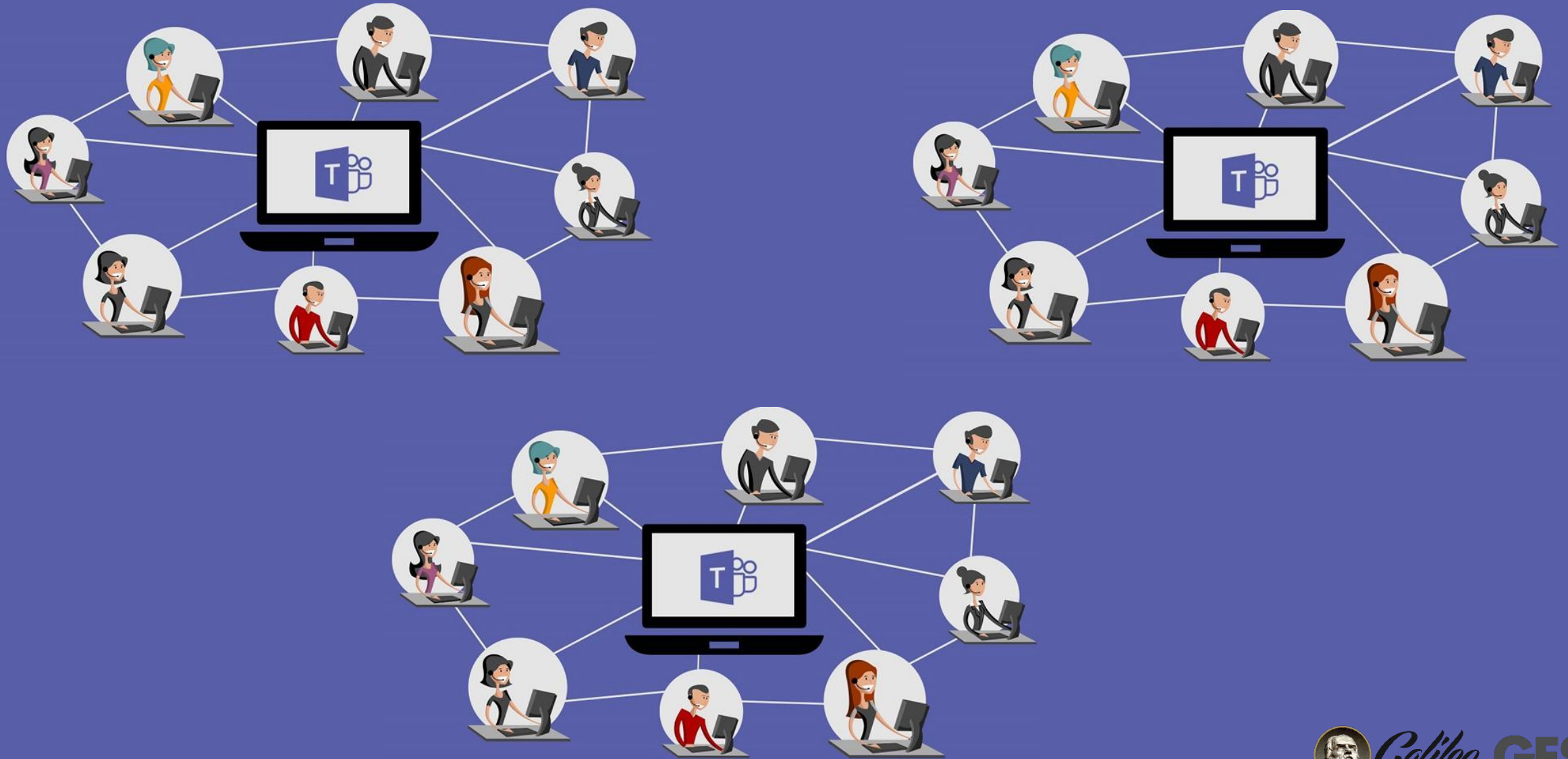


# ¿Ha utilizado Teams con anterioridad?



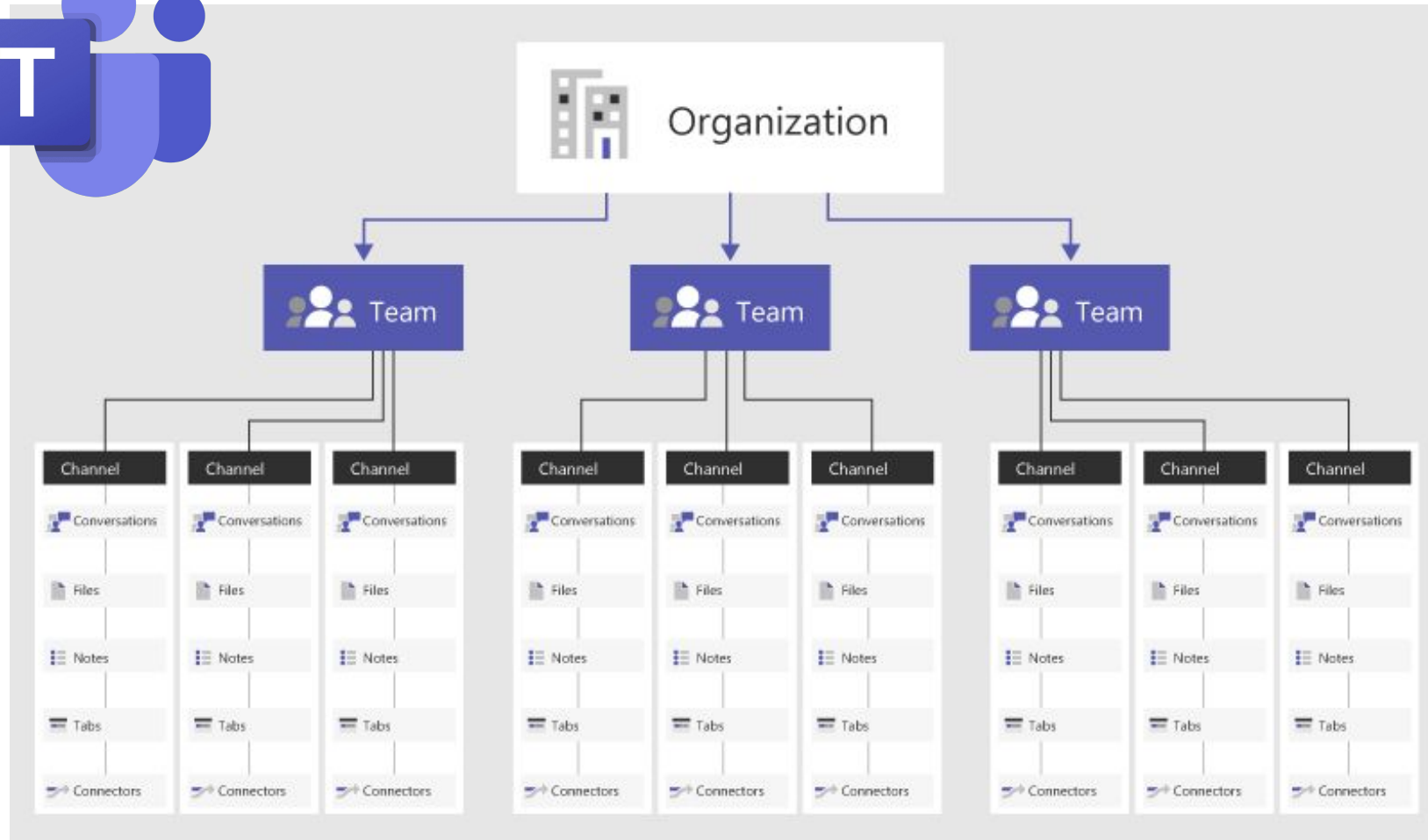
**Menti.com**  
**3297 2183**

# Equipos - teams





# Comunicación a través de canales



# Beneficios

- Elimina barreras de distancia
- Permite organizar equipos de trabajo
- Comunicación sincrónica y asincrónica (sin brindar número telefónico)
- Permite compartir (documentos, imágenes, etc.)
- Gestionar y participar de las conversaciones a través de teléfono o computador



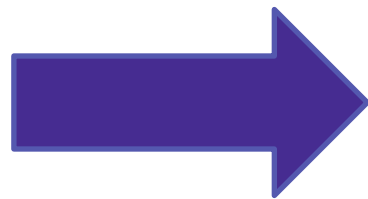
# Creación de equipos en Teams



# GES



Participantes del curso



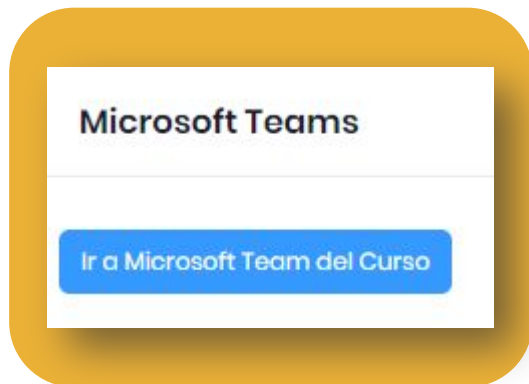
# ¿Cómo crear un equipo desde el GES?

1. Activar la opción **Microsoft Teams**, desde a pestaña Admin (solo una vez).



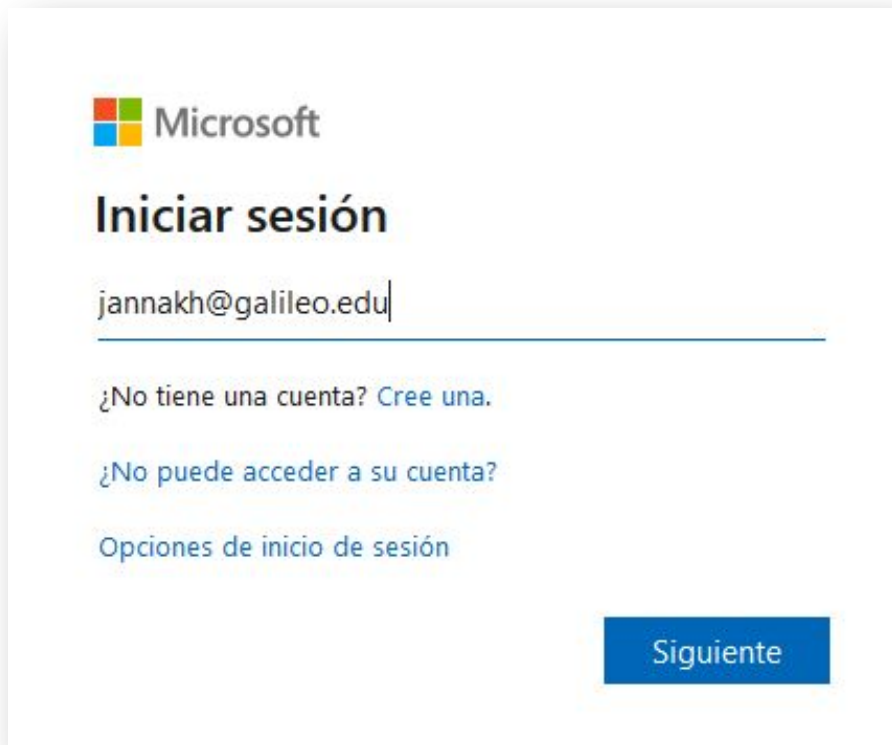
Imagen <https://www.freepik.es/>

2. Aparecerá un botón dentro del curso GES para ir Teams y gestionar la comunicación con el equipo/clase.





1. Ingrese su usuario del GES
2. Seleccione “Cuenta Profesional o Educativa”
3. Coloque la misma contraseña de su usuario en el GES



Microsoft

## Iniciar sesión

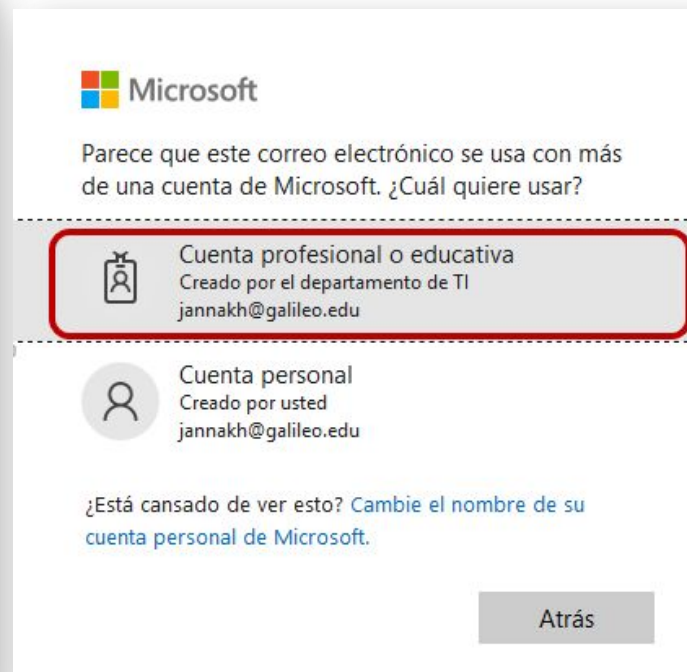
jannakh@galileo.edu

¿No tiene una cuenta? [Cree una.](#)

¿No puede acceder a su cuenta?


[Opciones de inicio de sesión](#)


Siguiente



Microsoft

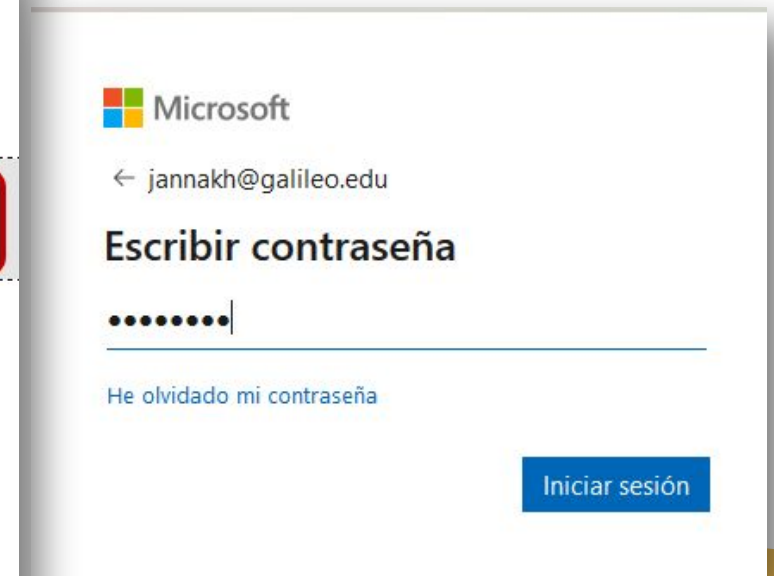
Parece que este correo electrónico se usa con más de una cuenta de Microsoft. ¿Cuál quiere usar?

 Cuenta profesional o educativa  
Creado por el departamento de TI  
jannakh@galileo.edu

 Cuenta personal  
Creado por usted  
jannakh@galileo.edu

¿Está cansado de ver esto? [Cambie el nombre de su cuenta personal de Microsoft.](#)

Atrás



Microsoft

← jannakh@galileo.edu

## Escribir contraseña

.....

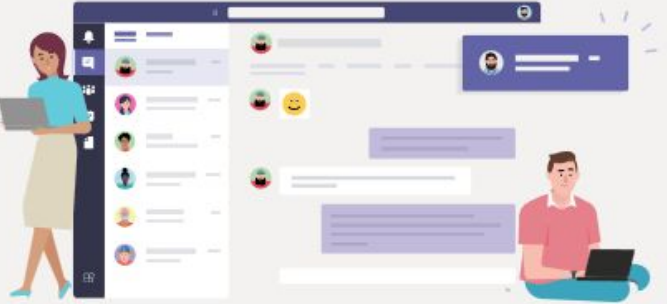
[He olvidado mi contraseña](#)

Iniciar sesión

Se puede seleccionar:

Descargar o abrir el Microsoft Teams en el navegador  
**(se recomienda utilizar la aplicación web).**

Microsoft Teams

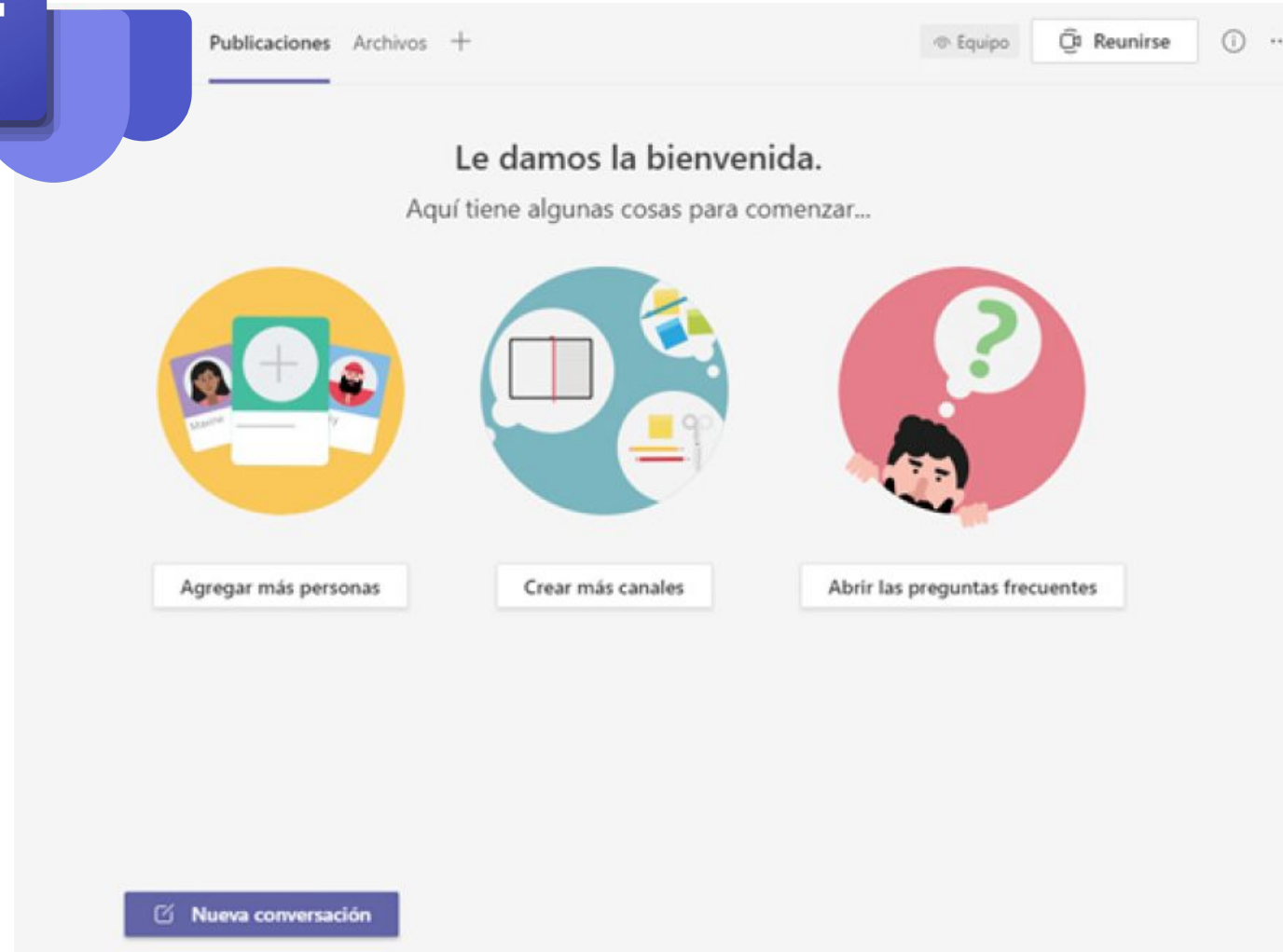


Descargue la aplicación de escritorio de Teams para estar mejor conectado.

Obtenga la aplicación de Windows

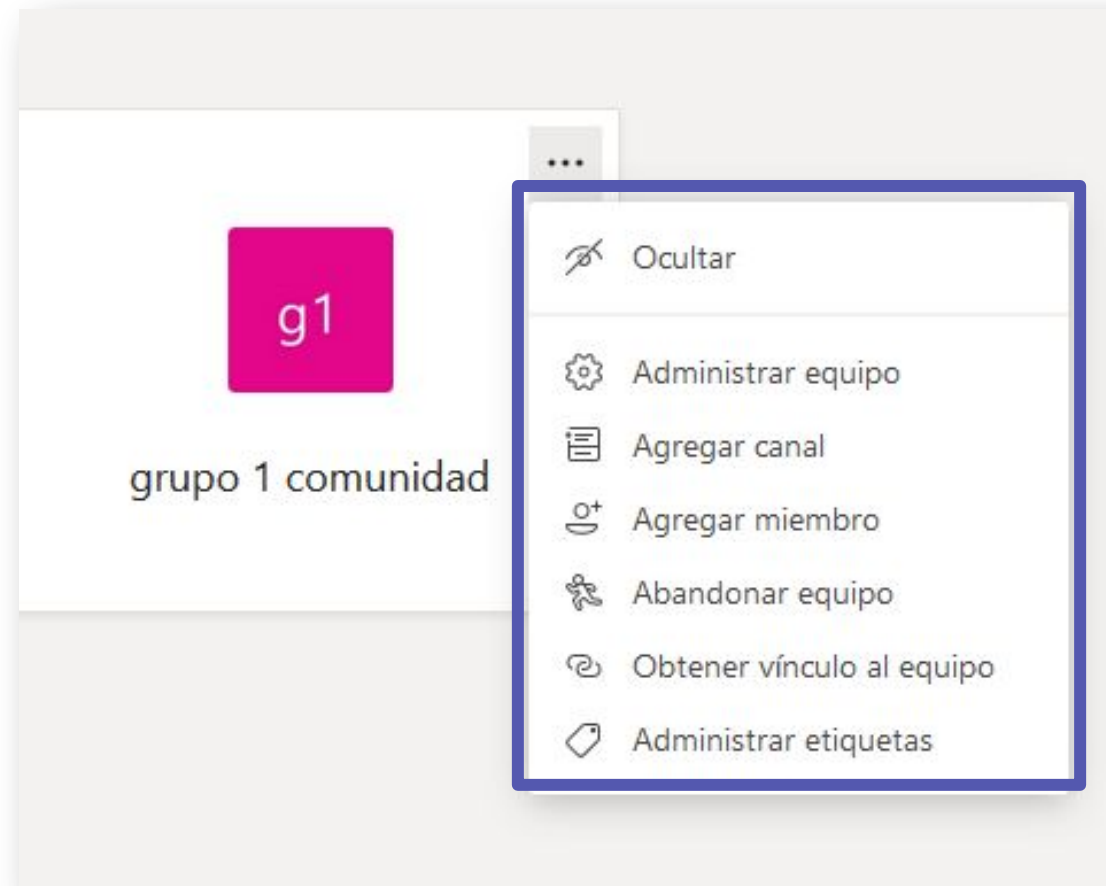
Utilice la aplicación web en su lugar

# ¿Cómo gestionar los canales de comunicación?



# Administrar un equipo

En los 3 puntos de la esquina superior derecha de cada equipo podemos tener acceso a las siguientes acciones:



# Crear nuevas conversaciones o canales

**Crear un canal para el equipo "Equipo de prueba"**

Nombre del canal  
Educación digital ✓

Descripción (opcional)  
Proporcione una descripción para ayudar a otros a encontrar el canal correcto

Privacidad  
Estándar: accesible para todos los miembros del equipo ▼ ⓘ

Mostrar automáticamente este canal en la lista de canales de todos

Cancelar **Agregar**

Microsoft Teams

Buscar

Todos los equipos

Ed Educación digital Publicaciones Archivos Notas +


Equipo Reunirse

Ed

Equipo de prueba ...

General

Educación digital



**¡Le damos la bienvenida al equipo!**

@Mencione el nombre del equipo o los nombres de los docentes para iniciar una conversación.

Nueva conversación





**Veamos cómo se hace**

¿Qué aplicaciones podría dar a los canales de Teams en sus clases?



**Menti.com**  
**3297 2183**

# Uso de Teams desde Móvil



# 1. Descargar e instalar la App





# 2. Buscar el ícono de Teams y abrirlo

# Ingresar con usuario y contraseña



Elige el tipo de cuenta:

-  **Personal**  
Coordinarse con amigos y familia
-  **Laboral o educativa**  
Colaborar con compañeros de trabajo



# Créditos

In this section we give credit to the graphic resources that are part of this presentation:

- Template PowerPoint by Slidesgo
- Images and photographs by Microsoft Corp.
- Images by Freepik
- Icons by Flaticon

